

Produktbeschreibung:

Hecktrittstufe aus Edelstahl,
geteilt

Serie HER

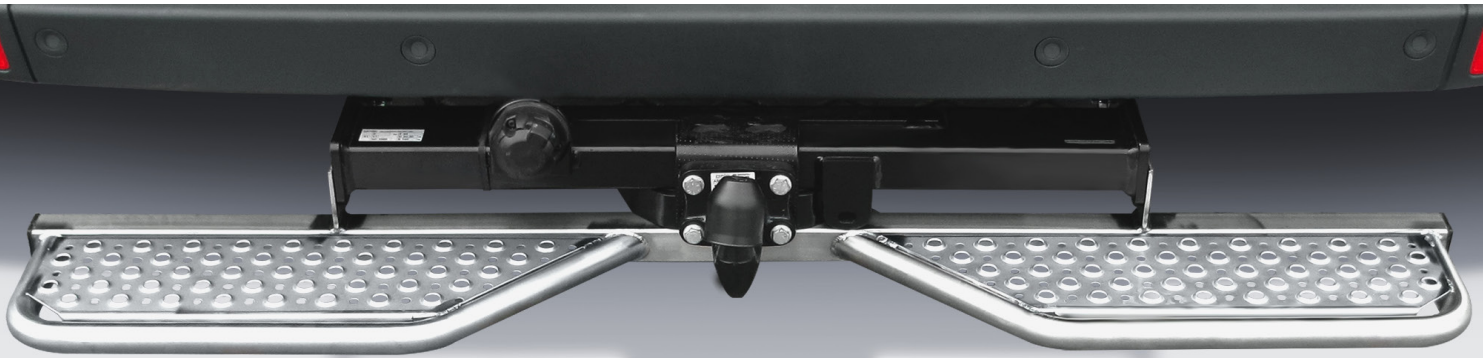
Fahrzeugtyp:

Sprinter BM906/907 + Crafter bis 2017
Kastenwagen 3,5t + 4x4, mit Oris F41,
F53, F45, A906.310.03.95 -06.95 +
Westfalia 313-528/-529

Artikel-Nr.: 101358

(Alte Artikel-Nr.: HEMS 2991)

Montageanleitung



Tragfähigkeit:
bis 150 kg



Auftrittsbreite:
2 x 550 mm

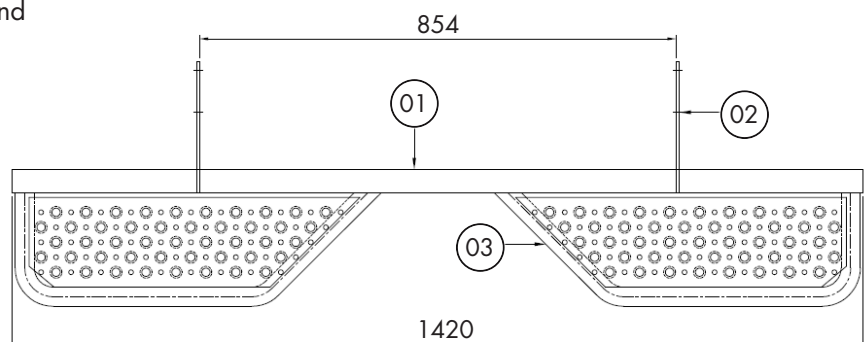
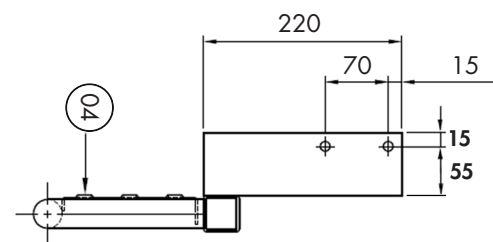
Technische Daten:

Die Hecktrittstufe der Serie Easystep HER wurde so konstruiert, dass sie passgerecht an der Anhängerkupplung ausgerichtet werden kann. Besonders bei Schwanenhals Kugel-Kupplung.

Die Konstruktion dieser Trittstufe basiert auf der Serie HTE, setzt sich jedoch aus zwei Auftritten zusammen.

Der Freiraum im Bereich der AHK ermöglicht ein sicheres und einfaches ankoppeln schwerer und großer Anhänger.

Die HE-Hecktrittstufe wird in einem Teil mit den dazugehörigen Schraubensatz Nr.1119 geliefert.



Trittstufen

Schutz

Rampen

Sicherheit

Dachträger

MONTAGEANLEITUNG



Die Montage der Trittstufe erfolgt durch Aufschieben auf den Anhängerbock. Die Anschraubflansche der Stufe werden an den werksseitig vorhandenen Bohrungen rechts und links mit jeweils 2 Schrauben montiert. Wenn nur rechts die Löcher vorhanden sind, (zB: 3,5to) dann muss links spiegelbildlich das gleiche in 13mm gebohrt werden.

Wenn bereits Unterfahrtschutzrohre rechts & links vorhanden sind, diese wieder mit anschrauben. Eventuell müssen die Bohrungen auf 13mm erweitert werden. Schrauben M12x45 in Güte 8.8 vz. oder A2-70 ,U-Scheiben DIN125A und selbst-sichernde Muttern liegen bei. Alle Schrauben gemäß Newton-Tabelle anziehen.

ACHTUNG!

Um eine Rostbildung auf der Edelstahloberfläche zu vermeiden, empfehlen wir, die Eisenteile, die mit der Edelstahlstufe in Berührung kommen, vor der Endmontage der Stufe mit Unterbodenschutzspray zu isolieren. Das verhindert elektrolytische Korrosion durch verschiedene Metalloberflächen. Säge- und Bohrspäne sind unbedingt restlos zu entfernen.

Abzugsdrehmomente (Nm) sind der nachfolgenden Tabelle zu entnehmen. Die angegebenen Werte entsprechen Norm-Tabellen oder Erfahrungswerten und gewährleisten nicht den Anspruch auf Korrektheit durch neuere Angaben anderer Institutionen.

Stahlschrauben Anziehdrehmoment in Nm

Gewinde	Steigung	Güteklasse				
		4.6	5.6	8.8	10.9	12.9
M4	0,7	1,02	1,37	3,3	14,8	5,6
M5	0,8	2,0	2,7	6,5	9,5	11,2
M6	1,0	3,5	4,6	11,3	16,5	19,3
M8	1,25	8,4	11	27,3	40,1	46,9
M10	1,5	17	22	54	79	93
M12	1,75	29	39	93	137	160
M14	2,0	46	62	148	218	255
M16	2,0	71	95	230	338	395
M18	2,5	97	130	329	469	549
M20	2,5	138	184	464	661	773

VA Schrauben A2/A4 Anziehdrehmoment in Nm

A2-50 und A4-50: Werte gelten ohne Längenbegrenzung

A2-70 und A4-70 sowie A2-80 und A4-80: Werte gelten nur für Schraubenlängen bis zum achtfachen Gewindedurchmesser

Gewinde	Steigung	Festigkeitsklasse		
		50	70	80
M5	0,8	1,7	3,5	4,7
M6	1,0	3	6	8
M8	1,25	7,1	16	22
M10	1,5	14	32	43
M12	1,75	24	56	75
M16	2,0	59	135	180
M20	2,5	114	280	370